



ÉDITO

Olivier Gacquerre

Président de la Communauté d'agglomération de Béthune-Bruay, Artois Lys Romane

Notre territoire possède une richesse culturelle qui mérite d'être mieux connue, faite d'histoires humaines, de patrimoine et de figures artistiques singulières. Parmi elles, Augustin Lesage occupe une place majeure.

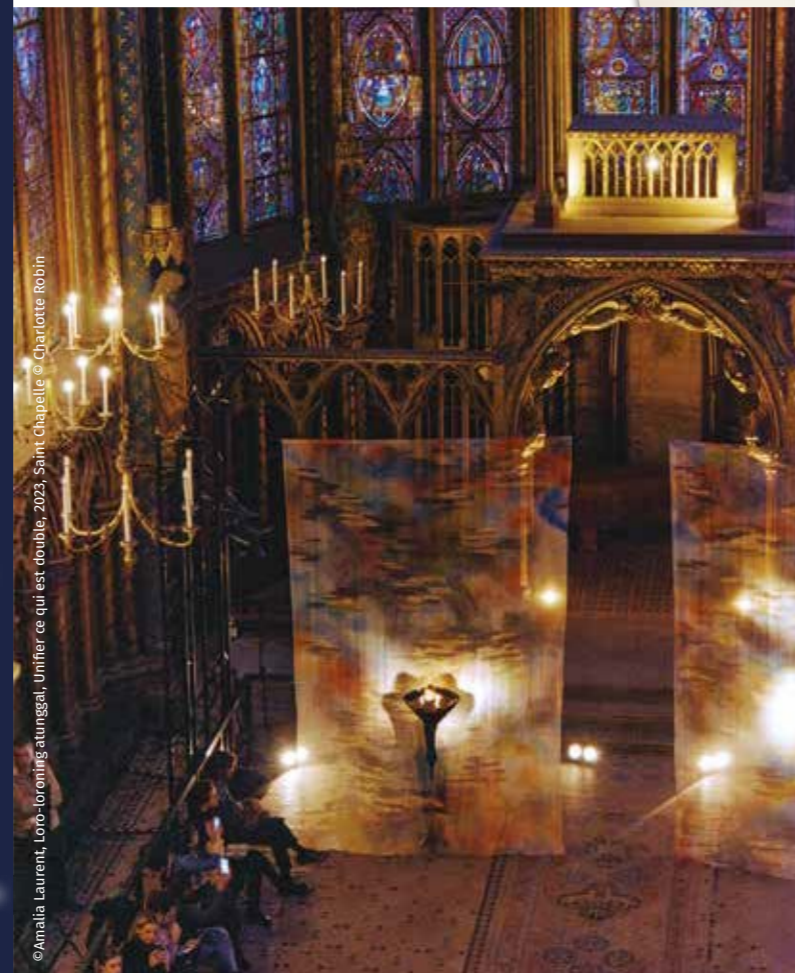
Ainsi, du 23 mai au 15 novembre 2026, notre Communauté d'agglomération se mobilise pour organiser une Biennale des arts visuels célébrant l'œuvre foisonnante et l'héritage contemporain d'Augustin Lesage, artiste du territoire au destin exceptionnel.

Les équipements culturels, les artistes, les acteurs locaux, les partenaires et les communes se sont fédérés et engagés activement dans le projet afin de proposer : des expositions à Labanque, la chapelle Saint Pry et la Cité des Électriciens; une exposition-parcours à Auchel, Burbure et Ferfay; une riche programmation culturelle à travers le territoire.

Pendant près de 6 mois, plus d'une trentaine de communes accueilleront des animations accessibles à tous les publics. Au plus près des habitants, des temps forts viendront ponctuer la biennale.

Cet événement s'inscrit pleinement dans notre politique culturelle qui vise à faire de la culture un moteur de cohésion, de fierté et d'attractivité pour notre territoire.

Nous avons hâte de vous accueillir pour un voyage au cœur des *Mondes invisibles : d'Augustin Lesage à aujourd'hui* et porter un regard nouveau sur l'art, sur notre histoire et sur ce qui fait l'identité de l'Agglomération Béthune-Bruay, Artois Lys Romane.



©Amalia Laurent, Loro Loro ming stunggal, Unifier ce qui est double, 2023, Saint Chapelle © Charlotte Robin

EXPOSITION

Déplier les mondes

Commissariat : Valentine Umansky et Tadeo Kohan
📍 Labanque, Béthune

« C'est en janvier 1912 que de puissants Esprits sont venus se manifester à moi en m'ordonnant de dessiner et de peindre, ce que je n'avais jamais fait auparavant ». Augustin Lesage (1876-1954), mineur depuis ses quatorze ans, est sous terre lorsqu'il entend ces mots. Débute alors sa carrière d'artiste : il traduit sur la toile les motifs soufflés par ces voix invisibles et déploie des univers denses, des mondes architectoniques. Imprégnées d'un syncrétisme puissant, ses œuvres se lisent en cascade : on tombe chaque fois qu'on les regarde dans un nouvel espace enfoui au sein du premier; systèmes qui se multiplient à l'infini.

C'est ici que débute *Déplier les mondes*. Sur trois étages, l'exposition explore la possibilité physique, symbolique et spirituelle d'univers parallèles; des espaces-temps qui se superposeraient au nôtre si l'on pliait l'univers comme un papier de soie. Artistes et commissaires invitent les visiteurs à observer l'empreinte de cet ailleurs. Organisée en deux chapitres, l'exposition propose un cheminement entre « terre ferme » et « mine », le parcours de l'exposition invitant à une descente de la lumière à l'obscur.

Avec, entre autres, les artistes Haig Aivazian, Andrius Arutiunian, Harun Farocki, Michel François, Olga Fröbe-Kapteyn, Maëlle Gross, Lonnie Holley, William Kentridge, Jannis Kounellis, Amalia Laurent, Augustin Lesage, Cinthia Marcelle, Daniela Ortiz, Pamela Phatsimo Sunstrum, Sophie Ristelhueber, Hermann Rorschach, Felix Shumba, Hélène Smith, Rebecka Tollens, Gouider Triki, Luana Vitra, Yuyan Wang, Unica Zürn.



Les mondes invisibles : d'Augustin Lesage à aujourd'hui

Du 23 mai au 15 novembre 2026, la Communauté d'agglomération de Béthune-Bruay, Artois Lys Romane organise un grand événement en hommage à l'artiste Augustin Lesage.



Augustin Lesage (1876 - 1954) est un peintre français rattaché au mouvement spirite : il est une des figures majeures de l'art brut. Il naît dans une famille de mineurs. En 1911, alors qu'il travaille au fond de la mine, il entend une voix lui disant : « Un jour, tu seras peintre. » Augustin Lesage aura réussi le tour de force, sans aucune formation artistique, à créer une œuvre peinte qui accompagne, voire anticipe trois des plus grands mouvements artistiques du XX^e siècle : l'art abstrait, le surréalisme et l'art brut.

La biennale se déploie en plusieurs volets : **trois expositions, une exposition-parcours et un riche programme d'actions culturelles.**

L'office de tourisme de Béthune-Bruay et les restaurateurs vous proposent également un voyage culinaire inattendu. Les chefs créeront des plats et des menus en s'inspirant de certaines œuvres, à retrouver dans l'assiette de façon surprenante.

Plus d'infos : www.tourisme-bethune-bruay.fr

EXPOSITION

Les Forces inconnues Archives des mondes invisibles (1850-2000)

Commissariat : Philippe Baudouin
📍 Chapelle Saint Pry, Béthune

Prenant comme point de départ l'œuvre du peintre spirite Augustin Lesage, l'exposition *Les Forces inconnues* réunit des images et des documents rares, voire inédits, d'expériences menées aux marges de la science, où la photographie occupe un rôle central et ambivalent. Tantôt considérés comme une preuve, tantôt comme le support de projection d'erreurs ou de fantasmes, les différentes techniques dont ces clichés portent l'empreinte, invitent le spectateur à remonter le temps. Apparitions, magnétisme, lieux hantés : conduites entre 1850 et 1950, ces expériences explorent une zone-frontière où science et croyance se montrent plus poreuses que jamais. À leur manière, elles répondent par là même à l'appel qu'avait formulé en 1839 l'astronome François Arago, dans son célèbre discours à l'Académie des sciences : celui de confier à la photographie la mission d'élargir la connaissance humaine en captant « l'imprévu », c'est-à-dire ce dont nous ne soupçonnons pas encore l'existence et que la technique de prise de vue pourra peut-être nous révéler.



Homme en lévitation, 1938, Collection de l'Université de Cambridge / Société pour la recherche psychique de Londres

INFORMATIONS PRATIQUES

Les lieux d'exposition

LABANQUE

44 place Georges Clemenceau 62400 Béthune
03 21 63 04 70 | contact.labanque@bethunebruay.fr

📱 📺 📺 : Labanque Béthune

Ouverture du **mercredi au dimanche de 14 h à 18 h 30**
Tarifs : 6€, 3€, gratuit pour les -26 ans et chaque premier dimanche du mois

CHAPELLE SAINT PRY

Rue Saint Pry 62400 Béthune
03 21 64 07 11 | www.bethune.fr

Ouverture du **mercredi au dimanche de 14 h à 18 h 30**
Entrée libre

LA CITÉ DES ÉLECTRICIENS

Rue Franklin 62700 Bruay-la-Buissière
03 21 01 94 20 | accueil@citedeselectriciens.fr

📱 📺 📺 : Cité des Électriciens

Ouverture du **mercredi au dimanche de 14 h à 18 h**
(l'aire de jeux et les espaces extérieurs sont en accès libre tous les jours).
Tarifs : 6€, 4€ réduit, gratuit sous conditions et pour les -26 ans

EXPOSITION-PARCOURS

Sur les chemins d'Augustin Lesage (1876-1954)

Les 10 panneaux de l'exposition-parcours sont accessibles tous les jours, dans les communes d'**Auchel, Burbure et Ferfay**. Accès libre

Retrouvez le **parcours complet**



EXPOSITION

Foyers artistiques

Commissariat : **Yaël Pignol, assisté de Christine Mayeur**
 Cité des Électriciens, Bruay-la-Buissière

Derrière les façades alignées des corons et les vies de labeur, certaines existences ont conduit à des destinées créatives hors du commun.

Rien ne prédestinait Augustin Lesage (1876-1954), Victor Simon (1903-1976) ou encore Stefan Nowak (1925-2013) à être reconnus et célébrés pour leur art. Mineurs, cafetiers, plombiers, comptables ou employés des Houillères, ils vécurent dans l'engrenage d'une vie sans histoire. Pourtant, chacun ressentit la nécessité de se créer un univers à soi. Élus par des instances mystérieuses, inspirés par des guides spirituels, touchés par une vulnérabilité psychique ou un handicap physique, ces hommes imprimèrent sur le monde l'empreinte vitale de leur irréductible personnalité. Alors bien plus qu'un cadre de vie, leur maison devint le cadre même de leur œuvre.

À la Cité des Électriciens, leurs préoccupations, profondément universelles, résonnent aujourd'hui avec celles d'artistes contemporains qui réactivent leur héritage. Du Pavillon Rouge aux logements témoins et jusque dans les jardins, le parcours replace ces œuvres sur leur territoire d'origine et affirme le Bassin minier comme un foyer majeur de l'art brut.



© Augustin Lesage en tenue de mineur, vers 1925, photographie argentique de Désiré Appourchaux, don d'Annie Pascal-Firmin au LaM © Nicolas Dewitte

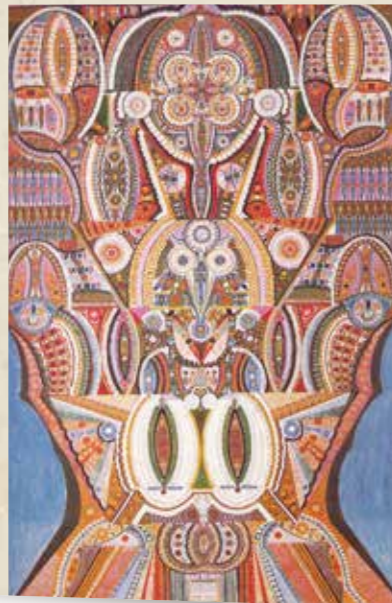
EXPOSITION-PARCOURS

Sur les chemins d'Augustin Lesage (1876-1954)

Commissariat : **Lydia Szafulski**
 Exposition à ciel ouvert entre Auchel, Burbure et Ferfay

Un parcours en plusieurs étapes retrace la vie et l'œuvre d'Augustin Lesage. Des panneaux, installés dans l'espace public et accessibles à tous, permettent au plus grand nombre de (re)découvrir l'artiste.

Les panneaux d'exposition comprennent des textes retraçant la vie et la carrière artistique d'Augustin Lesage, des portraits de l'artiste, des documents d'archive, des reproductions de ses œuvres, etc.



L'exposition-parcours est gratuite et comprend 10 étapes, sans sens de visite imposé. Venez découvrir la vie et l'œuvre d'Augustin Lesage, peintre spirite du territoire au destin hors du commun, en parcourant les communes d'Auchel, Burbure et Ferfay.

Les panneaux sont installés à Auchel (hôtel de ville, bois de Saint-Pierre, musée de la Mine), à Burbure (hôtel de ville, presbytère, le Faubourg, cimetière) et à Ferfay (hôtel de ville, rue des Lilas, ancienne Fosse 3).

Renseignements



6 GRANDS RENDEZ-VOUS

CONTE MUSICAL LE CHÂTEAU D'INDELBERG

| Samedi 6 juin à 20 h et dimanche 7 juin à 16 h |

Le Château d'Indelberg est un conte musical créé en 2016 qui emmène le public dans un univers féérique et enchanteur. Ce spectacle allie musique, théâtre, et narration pour raconter l'histoire d'un château mystérieux.

Espace François Mitterrand, rue François Mitterrand à Billy-Berclau
 Gratuit, durée 1h15, public familial, tout public
 Sur réservation au 03 21 53 20 65 ou conservatoire@bethunebruay.fr

CONFÉRENCE PERFORMÉE DE PHILIPPE BAUDOIN

Pierre et Marie Curie au pays des médiums

| Vendredi 26 juin à 19 h |

En 1904, Pierre et Marie Curie rejoignent le Groupe d'étude des phénomènes psychiques et expertisent la médium Eusapia Palladino. À la mort de son époux, Marie décide de faire appel une ultime fois à la médium pour contacter son défunt mari... Avec une lecture de textes par la comédienne Chloé Sibton.

Médiathèque Élie Wiesel, 7 Place Georges Clemenceau à Béthune
 Gratuit, durée 40 min, tout public, sur réservation au 03 21 63 00 58

MURDERGAME MISSION ANTIDOTE

| Pendant les vacances, les mardis et jeudis à 13 h 30 et à 15 h 30

Le directeur du jardin de Geotopia a été empoisonné ! Votre objectif ? Retrouver le coupable et la plante responsable de l'empoisonnement pour fabriquer un antidote.

Géotopia - La maison de la nature, rue des écoles à Mont-Bernenchon
 Gratuit, durée 1h, dès 12 ans, par équipe de 12 personnes maximum, sur réservation au 03 21 61 60 06 ou geotopia@bethunebruay.fr

SPECTACLE CEREBRO

Compagnie du Faro

| Mardi 29 septembre à 19 h |

Bienvenue dans Cerebro, un (faux) programme de développement personnel. En mêlant théâtre et magie nouvelle, Matthieu Villatelle vous embarque dans l'aventure Cerebro à travers des expériences ludiques et parfois troublantes...

Conception, scénographie et interprétation Matthieu Villatelle - Mise en scène et co-écriture Kurt Demey

Espace Brassens, avenue Pierre Guillon à Nœux-les-Mines
 Gratuit, durée 1h15, dès 12 ans, sur réservation culture@bethunebruay.fr ou 03 21 54 78 25

HALLOWEEN À LABANQUE

| Samedi 31 octobre et dimanche 1^{er} novembre de 14 h à 18 h 30 (en continu) |

Labanque vous ouvre ses portes pour un week-end hanté : enquêtes paranormales, chasses aux fantômes, ateliers créatifs et visites déguisées vous attendent. Frissons et bonbons garantis !

Centre d'art Labanque, 44 place Clemenceau à Béthune
 6 € le samedi, gratuit le dimanche, dès 4 ans, sur réservation au 03 21 63 04 70 ou reservation.labanque@bethunebruay.fr

LECTURE PERFORMANCE PAR LUCIEN SUEL

| Samedi 14 novembre à 15 h |

Des voix se croisent : celle du poète incontournable Lucien Suel, et celles, invisibles mais puissantes, des peintres spirites du Bassin minier.

La Cité des Électriciens, rue Franklin à Bruay-la-Buissière
 Durée 1h, dès 8 ans, 4€

Retrouvez le programme complet (ateliers, visites, conférences, spectacles, concerts, etc.) sur



LE WEEK-END INAUGURAL

GRATUIT

Vendredi 22 mai 2026

18h30 : vernissage des expositions à Labanque et à la chapelle Saint Pry

Samedi 23 mai 2026

11h : vernissage de l'exposition à la Cité des Électriciens, suivi du week-end festivalier Vacances à Gardincour

15h30 : vernissage de l'exposition-parcours en mairie de Burbure

22h15 - 00h30 : vidéo mapping en centre-ville de Béthune

Dimanche 24 mai 2026 à la Donation Kijno

14h : Master class thérémine avec Charlotte Dubois

15h : Master class Beatbox avec BlackAdopo

16h30 : Spectacle Boucle-la - beatbox et thérémine

Donation Kijno, 138 bis rue Léon Blum à Nœux-les-Mines
 Gratuit, tout public dès 6 ans, sur réservation au 03 21 54 78 23 / catherine.declercq@bethunebruay.fr

Visitez, jouez, gagnez !

La biennale des arts visuels propose de nombreuses actions sur le territoire de la Communauté d'agglomération. Les 10 premières personnes ayant visité les trois expositions (Labanque, chapelle Saint Pry, Cité des Électriciens) et ayant participé à un des 6 grands événements se verront remettre un lot.

Rien de plus simple, **munissez-vous de ce programme et faites-le tamponner à l'accueil des 3 lieux d'exposition et d'un des 6 grands rendez-vous (voir encadré)**. Dès que les 4 cases sont tamponnées, venez vite à Labanque (aux horaires d'ouverture) pour découvrir votre cadeau : **les 10 premières personnes à se présenter seront récompensées !**

LABANQUE	CHAPELLE SAINT PRY
CITÉ DES ÉLECTRICIENS	1 DES 6 GRANDS RDV