

INFORMATIONS PRATIQUES

HORAIRES D'OUVERTURE ET DE VISITE

Entrée et visite libre gratuites.

EN PÉRIODE SCOLAIRE (ZONE B)

Lundi > Vendredi : 9h > 12h et 13h30 > 17h30
Fermeture le lundi précédant les vacances scolaires.

EN PÉRIODE DE VACANCES SCOLAIRES (ZONE B)

Mardi > Vendredi : 9h30 > 12h et 13h30 > 18h00
Samedi : 10h > 12h30 et 14h > 18h30

Fermeture les jours fériés
Fermeture annuelle du 1^{er} décembre au 31 janvier inclus.

RÉSERVATIONS ET INFORMATIONS

GEOTOPIA, rue des écoles à Mont-Bernenchon (62350)
03 21 616 006
geotopia@bethunebruay.fr
Suivez-nous sur  Geotopia

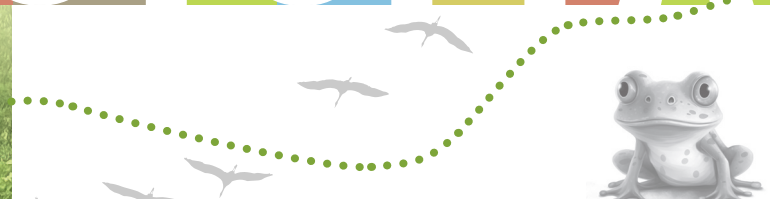
PLAN D'ACCÈS



Rédaction et conception graphique : GEOTOPIA, la Maison de la nature de la Communauté d'Agglomération de Béthune-Bruay-Artois Lys Romane - Crédit photos : GEOTOPIA et CCO Creative Commons sauf mentions contraires. NE PAS JETER SUR LA VOIE PUBLIQUE.

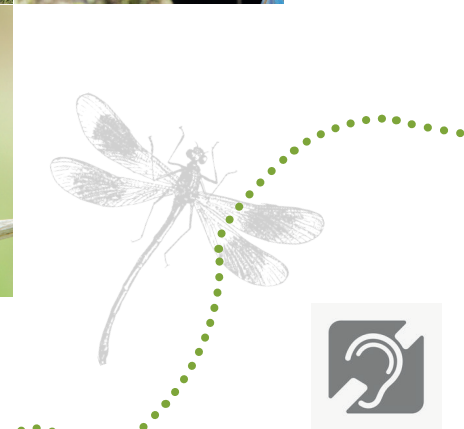
MAISON DE LA NATURE

GEOTOPIA



Animations Nature réservées aux groupes scolaires

CYCLE 3 : CM1- CM2 - 6^o



ANNÉE SCOLAIRE
2023-2024

ACCUEIL DE VOTRE VISITE

Depuis son ouverture en 2008, Geotopia, la maison de la nature de la Communauté d'Agglomération de Béthune-Bruay, Artois Lys Romane a une vocation d'accueil des publics scolaires.

Les groupes scolaires sont accueillis à partir de 9h30 ou à 13h30. Les cars peuvent se garer sur un parking communal situé à 100 mètres de Geotopia.

Le site de Geotopia est accessible aux personnes à mobilité réduite, et des adaptations peuvent être mises en place pour rendre accessible l'animation aux élèves sourds ou malentendants.

DÉROULEMENT DES ANIMATIONS

L'équipe d'animation a la possibilité d'accueillir 1 classe par demi-journée.

Dans le cas d'un projet de visite de 2 classes : le matin une classe est encadrée par un animateur et la deuxième classe est en auto-animation (rallye découverte d'un site naturel «à la recherche du grand séducteur des mares») avec livret d'accompagnement fourni, et inversement l'après-midi.

Pour des conditions optimales d'intervention, il est souhaitable que les groupes ne dépassent pas 25 élèves.

TARIFS

- Pour les établissements scolaires situés sur une commune de la Communauté d'Agglomération de Béthune-Bruay Artois Lys Romane, les animations scolaires sont proposées **à titre gracieux**.

- Pour les établissements scolaires situés en dehors du territoire de la Communauté, les animations scolaires sont tarifées à hauteur de **4 euros par élève**.

RÉSERVATIONS

Geotopia accueille les groupes scolaires de **février à novembre, du mardi au vendredi**. Pour engager une demande de réservation, il suffit de prendre contact avec l'équipe d'animation, par téléphone au 03 21 616 006 ou par courriel à geotopia@bethunebruay.fr.

Lorsque votre classe est inscrite, vous avez la possibilité de visiter Geotopia autant de fois que nécessaire pour préparer votre visite.

LES ANIMATIONS

A chaque niveau scolaire, un thème est abordé, avec des apprentissages adaptés à l'âge des élèves, et en lien avec le programme scolaire. L'enfant pourra ainsi découvrir et appréhender le monde naturel qui l'entoure, avec des possibilités d'observation, d'écoute et de manipulation, un programme qui a fait ses preuves auprès des enseignants. Les animations (d'une durée moyenne de 2 heures) sont réalisées par une équipe d'animateurs qualifiés dans le domaine des sciences de la nature et de la pédagogie de l'environnement.



Liens avec le programme Cycle 3

* eau, biodiversité, classification du vivant

* Mille et une vies sous la mare

Après avoir défini les caractéristiques d'une mare, et à l'aide d'un prélèvement d'un échantillon d'animaux aquatiques, les enfants réaliseront un dessin d'observation d'un animal, puis une classification phylogénétique (création en binôme d'un tableau d'attributs et réalisation collective de la classification par emboîtement).

Saison : de mars à octobre.



* 20 cm sous les pieds

Pourquoi les légumes du potager de Geotopia sont-ils si grands ? Équipés de pelles et de loupes, les enfants exploreront le sol à la recherche de l'origine de la matière organique indispensable à la croissance des végétaux.

Saison : de mars à novembre.

* Quel est cet arbre ?

Sous forme d'enquête, les enfants découvrent la diversité des essences d'arbres locaux. Une découverte ludique et sensorielle des arbres sera suivie d'une identification à l'aide d'une clé de détermination.

Saison : de mai à octobre.



* Fleurs et pollinisateurs

Comme une abeille ou un papillon, laissez-vous séduire par les plus belles fleurs du jardin de Geotopia.



©C. Koehly

Cueillette, dissection et observation permettront aux enfants de tout comprendre du lien fragile entre les plantes à fleurs et les insectes pollinisateurs.

Des exemples d'objets techniques qui favorisent la biodiversité leur seront présentés.

Saison : d'avril à octobre.

Liens avec le programme Cycle 3

* biodiversité, paysage, classification du vivant

* pollinisation, évolution, reproduction, objets techniques



Liens avec le programme Cycle 3

* astronomie, mouvements de la Terre, saisonnalité, système solaire, phases lunaires, télescope

* Terre et Lune

Tout est en mouvement dans notre système solaire. Grâce à des mises en situation et des jeux de rôle, les notions de temps, de saison, et de phase lunaire n'auront plus aucun secret pour les enfants.

Le + de Geotopia : visite de l'observatoire d'astronomie et observation du Soleil à l'aide du télescope (sous réserve de conditions météorologiques favorables).

Saison : de février à novembre.



* Les organismes bio-indicateurs de la qualité de l'eau

Après avoir défini les caractéristiques d'une mare, et à l'aide d'un prélèvement d'un échantillon d'animaux aquatiques, les enfants sélectionneront puis identifieront les macroinvertébrés sensibles à la pollution organique de l'eau. Un calcul de l'indice biotique permettra d'estimer le niveau de pollution.

Animation réservée aux élèves de 6°.

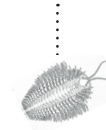
Saison : de mars à octobre, sous réserve d'une pluviométrie suffisante.



* La biodiversité passée

Depuis sa formation, la Terre a subi de nombreux bouleversements qui ont modifié les conditions de vie à sa surface. À l'aide d'une frise chronologique géologique proportionnelle, les élèves découvriront de manière ludique les différents temps géologiques et les diversités biologiques imperceptibles par l'homme, et celle de l'histoire de l'être humain.

Saison : de février à novembre.



* À la recherche du grand séducteur des mares

Lors d'une balade, les enfants mèneront l'enquête pour retrouver un oiseau emblématique des zones humides. Dotés de jumelles d'observation, un questionnaire ludique leur permettra d'apprendre à reconnaître une espèce et son habitat.

Animation encadrée ou en autonomie.

Saison : d'avril à octobre.



Liens avec le programme Cycle 3

* échelles de temps, évolution du vivant, fossiles, crises biologiques

* découverte du vivant, cycle de vie, régime alimentaire, migration

